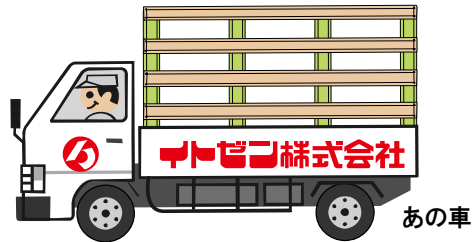


夏はすぐそこまで

あの車からの
ふれあい通信



夏の暑さお悩み解決!

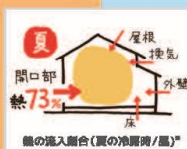
簡単爽やかリフォーム



今、お使いの窓はそのまま
で、内側に取付します

そのままOK

日差しが強く
エアコンが
効かない...



夏は7割以上の熱が
窓やドアから出入り!
それを遮ると...

たった1日の
リフォームで!

部屋の温度上昇を抑え、
暑い午後でも快適
さらに省エネ



防音・断熱内窓インプラスで 快適・節約!

暑さを軽減!

日差しや紫外線を遮り、光熱費も節約に
つながる、簡単リフォームをしませんか?



たったこれだけで取付け完了!



TOSTEM

インプラス 引違い窓2枚建て (遮熱高断熱型Low-E複層ガラス入完成品)

材料費・標準工事費含む

窓タイプ
幅120cm×高さ90cm **35,000円**
(税込)

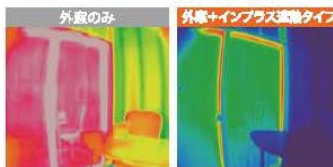
テラスタイプ
幅170cm×高さ190cm **87,000円**
(税込)

インプラス遮熱タイプを
おすすめします。Low-E複層ガラスグリーン(高遮熱型)

夏は涼しく冬は断熱

日差しを遮り室内温度を快適に!

■夏期における窓の室内側温度比較(イメージ熱画像)(LIXIL社内実験結果)



青いほど温度が低く、赤いほど温度が高いことを示しています。

LIXIL社内試験・試験ボックスを室内にと想定し、サッシ最外側表面温度が70℃になるように人工的日射量照射100分間を加工した試験結果。

※遮熱タイプは遮熱高断熱複層ガラス仕様のインプラス

室内の明るさはそのまま **紫外線を81%カット**



Low-E複層ガラスグリーン(高遮熱型)

インプラス遮熱タイプを使用すると、外からの日差しや紫外線をカットし健康を守るはもちろん、家具やインテリアの色あせも防ぐことができます。

さらに効果アップ **スタイルシェードをプラスすればもっと快適**

夏も冬も節電におすすめ

冷暖房費を年間 **約28%節約!**



インプラス 一般複層ガラス

スタイルシェード

インプラスに外からの日差しを遮る外付けのスクリーンをつけると、省エネ効果がさらに高まります。

屋内に熱が侵入する前に屋外で効果的に遮熱できる外付けスクリーンを上手に組み合わせると遮熱効果をさらにプラス。

スタイルシェードなし	スタイルシェードあり
日射熱取得率	0.80
年間冷暖房費	36,700円
年間光熱費	12,060円

スタイルシェードあり	スタイルシェードあり
日射熱取得率	0.17
年間冷暖房費	33,370円
年間光熱費	8,730円

※算出条件:日射熱取得率等にスタイルシェード付タイプを組合せると遮熱効果が高まる場合があります。また、スタイルシェードを組み合わせると省エネ効果がさらに高まります。また、スタイルシェードを組み合わせると省エネ効果がさらに高まります。また、スタイルシェードを組み合わせると省エネ効果がさらに高まります。

イトゼン株式会社

0120-930-632
(052) 412-1231

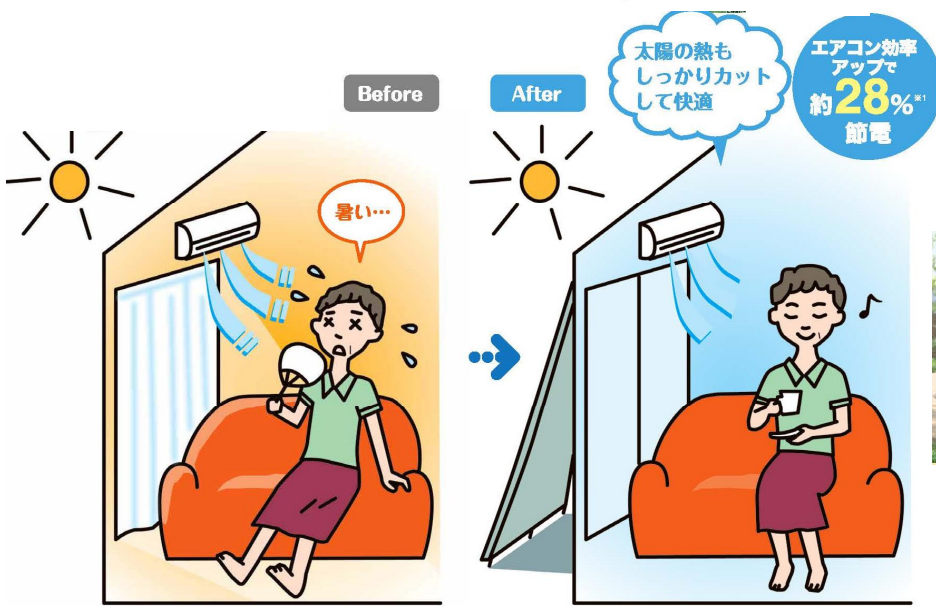
お気軽にお問い合わせください。

担当 下村



スタイルシェード

夏の暑さをすっきり



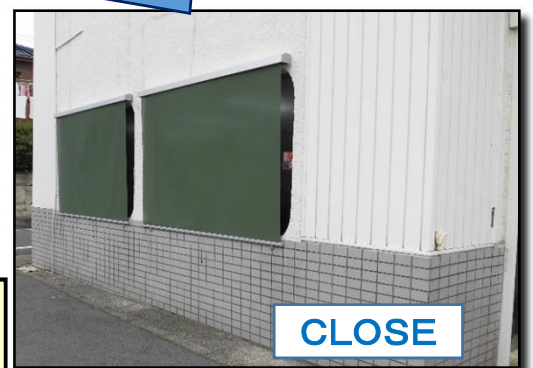
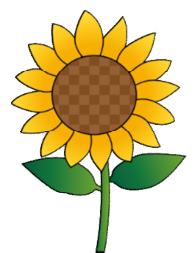
紫外線も最大99%カット!

スタイルシェードの場合

壁付 スタイルシェード
W1.7m x H1.1m の価格
¥34,000(税込)~
標準施工取付工事含む



施工例



浴室・トイレ・洗面等 水廻りリフォーム工事 網戸張替、ガラス割替、内窓取付、床張替え等、小工事や、玄関ドア、窓サッシの1dayリフォームを承っております。